



nexe

FUNDACIÓ

COMPROMESOS AMB LA INFÀNCIA
AMB PLURIDISCAPACITAT

UN ANY MÉS, COMPROMESOS AMB ELS
INFANTS AMB PLURIDISCAPACITAT
I LES SEVES FAMÍLIES

MEMÒRIA ANUAL 2025

Més impacte, més futur

L'any 2025 ha estat un any de **consolidació, resiliència i impacte**. En un context econòmic i social exigent, Nexe Fundació ha continuat avançant per garantir una atenció educativa, sanitària i psicosocial d'alta especialització i qualitat als infants amb pluridiscapacitat i a les seves famílies, mantenint-les sempre al centre de la nostra acció.

Seguint el nostre Pla Estratègic, hem **reforçat la sostenibilitat dels serveis i la solidesa de l'organització**, amb l'objectiu de garantir la continuïtat, la qualitat i l'impacte d'un model d'atenció integral que dona resposta a necessitats complexes i contribueix a millorar la qualitat de vida de les persones que acompanyem.

Aquest any **hem continuat impulsant la innovació i la tecnologia com a palanques de transformació**, incorporant noves eines, coneixement i metodologies que ens permeten avançar cap a una atenció cada vegada més especialitzada, eficient i centrada en els infants.

Alhora **hem enfortit aliances estratègiques** amb entitats, institucions, universitats i agents de diferents sectors, convençuts que la col·laboració és essencial per generar coneixement, ampliar l'impacte social i construir respostes innovadores i sostenibles als reptes presents i futurs.

Amb el compromís del patronat, dels professionals, la confiança de les famílies i el suport de les entitats i empreses col·laboradores, seguim treballant per construir una **societat més inclusiva**, on els infants amb pluridiscapacitat i les seves famílies tinguin **les oportunitats, el reconeixement i el suport que mereixen**.

Junts i juntes, seguim fent-ho possible.



Cécile de Visscher
Presidenta



Sonia Corpas
Vicepresidenta i
Directora General



389 Infants atesos

175 Equip Humà

634 Familiars atesos

29 Persones voluntàries

1.681 Atencions Respir i Lleure

A Nexe Fundació **som un referent en l'atenció a la infància i l'adolescència amb pluridiscapacitat i en l'atenció i el suport a les seves famílies**, i continuem treballant per enfortir aquest lideratge, comproment-nos amb la qualitat humana i professional de l'equip, la innovació, la recerca i la sensibilització social.

Un infant amb pluridiscapacitat requereix una **intervenció global, integral i continuada** des del seu naixement, per aconseguir que pugui assolir el màxim d'habilitats que el/la facin autònom/a.

Els infants amb pluridiscapacitat necessiten un **pla d'atenció específic**, global, continuat i d'alta intensitat terapèutica, sanitària, educativa i social, **respectant en tot moment les seves necessitats i la seva dignitat com a infants**.

La **pluridiscapacitat té causes diverses, d'origen genètic o adquirit, i requereix respostes especialitzades i coordinades des del naixement**.



TESTIMONI

Venim cada dia des de Sabadell, des de fa 3 anys. Pel Marc Nexe significa poder entendre i ser entès, tenir el seu grup d'amics com qualsevol infant i sobretot superació: poder arribar allà on ningú pensava que podria. A la família, Nexe ens ha aportat coneixement i aprenentatge per donar més eines al Marc i ens ha donat poder i llibertat per acceptar la seva pluridiscapacitat d'una manera sana.

Neus Piñol, mare del Marc.

Àrea d'infància i famílies



Un projecte educatiu de referència que dona resposta a la diversitat amb una mirada global: **dos centres, dues unitats d'atenció inclusiva i suport educatiu; un model únic a Catalunya** per a infants amb pluridiscapacitat.

CEE - Centre d'Educació Especial "Les Girafes Blaves"

Som l'**únic centre educatiu** concertat pel Departament d'Educació a Catalunya que acull **infants de 0 a 6 anys** amb NESE derivades de la pluridiscapacitat i/o altres trastorns. Hem **consolidat la documentació pedagògica com a metodologia de treball per observar, reflexionar i adaptar la intervenció a cada infant**. Participem al programa MEMS i hem incorporat la nova normativa de cuina i menjador.

CAE - Centre d'Atenció Especialitzada

Som l'**únic centre d'atenció especialitzada a Catalunya** en format d'escola bressol per a infants de 0 a 6 anys amb pluridiscapacitat. Hem **consolidat la Sala Niu com a espai d'atenció global, integral i individualitzada per als més petits**. Gràcies al treball d'aliances de l'àrea de recerca i innovació del CRIT, hem comptat amb estudiants que han realitzat pràctiques i projectes al CAE dissenyant **suports adaptats per a sis infants**.

AAE - Aula d'Atenció Especialitzada

Treballem en la creació d'un model conjunt de convivència i aprenentatge de tota la comunitat educativa. Atensem **infants del Baix Llobregat** i les seves famílies dins d'un **entorn inclusiu en escola bressol municipal**.

Trencadís - Unitat Bressol d'Atenció Inclusiva

Un equip multidisciplinari dona **suport als professionals de l'EBM Trencadís** del districte de Gràcia, acollint **infants** amb NESE derivades de la pluridiscapacitat dins d'un **entorn inclusiu**.

SEI (Suport Educatiu Itinere)

Acompanyem i orientem pedagògicament els equips de les escoles bressol municipals de Barcelona per donar un **suport inclusiu per a infants de 0 a 3 anys**.



EL 2025 EN XIFRES

Alumnes atesos



40

infants de 0 a 6 anys



13

infants atesos
en 6 centres



16

infants de 0 a 6 anys



9

infants de 0 a 3 anys



9

infants de 0 a 3 anys



44

infants de 0 a 3 anys
en 26 centres

Àrea d'infància i famílies

SAFE (Servei Especialitzat d'Acompanyament a Famílies)

El benestar de l'infant comença pel suport a la família. Des del SAFE **oferim un acompanyament integral i especialitzat** a les famílies d'infants i joves amb pluridiscapacitat, promovent el seu benestar emocional i la millora de la qualitat de vida familiar.

Durant el 2025 hem **consolidat espais de suport emocional, orientació i formació**, impulsant iniciatives innovadores com el grup de mares monoparentals Teixint Vincles, tallers d'autocura i activitats dirigides a reforçar les xarxes de suport i la participació familiar. També hem avançat en el **desenvolupament d'una eina pròpia de detecció i seguiment de necessitats familiars**, que permetrà millorar la personalització dels suports i generar coneixement sobre la realitat de les famílies amb fills i filles amb pluridiscapacitat.

El compromís amb la qualitat i la innovació s'ha vist reforçat amb la **participació activa en jornades i congressos del sector**, compartint **bones pràctiques sobre participació familiar**, i amb l'obtenció del **Reconeixement en el Programa de Parentalitat Positiva atorgat pel Ministeri de Drets Socials, Consum i Agenda 2030 i la FEMP.**



MUSICOTERÀPIA

L'art i la música són eines transformadores per al desenvolupament integral dels infants. Per això, la musicoteràpia forma part estructural del nostre **projecte educatiu**, així com de l'atenció a nadons i acompanyament a les famílies a la **UCI Neonatal** de l'Hospital Germans Trias i Pujol.

Hem atès **91 infants i les seves famílies**. L'acompanyament afavoreix la **comunicació**, la **vinculació afectiva**, la **participació** i el **desenvolupament emocional, cognitiu i motriu**.

PROGRAMA D'ALTA CUINA ADAPTADA

L'alimentació és molt més que una necessitat nutricional: és una experiència de benestar, relació i qualitat de vida.

Mitjançant el projecte d'**Alta Cuina Adaptada**, transformem l'alimentació **adaptada en una proposta sensorial, plaent i digna**, que afavoreix la participació, l'autonomia i el gaudi dels infants. **Un model innovador** que situa l'acte de menjar com un espai de **descoberta, inclusió i desenvolupament integral**.



Àrea de Respir i Lleure

Som **referents en lleure inclusiu per a infants i joves amb pluridiscapacitat**, generant oportunitats de creixement, relació i benestar alhora que oferim un suport imprescindible a les famílies. **Cuidar aquells que cuiden i garantir temps de qualitat per a cada infant i jove és el motor que impulsa la nostra acció i el nostre compromís amb una inclusió real.**

Activitats de respir familiar i lleure adaptat per a infants i joves dels 0 als 21 anys

2025 en xifres:

RESPIRS DE CAP DE SETMANA

Estades de respir i lleure amb pernoctació

12 respirs de cap de setmana

86 infants atesos

321 atencions realitzades

COLÒNIES I CASALS

Activitats en èpoques de vacances escolars

3 torns de colònies

3 casals (Nadal, Setmana Santa i Estiu)

197 infants atesos

TEMPS PER TU

Activitats inclusives per a la petita infància

34 sessions

25 infants atesos

249 atencions realitzades

GRUPS D'AMICS

Grups estables de lleure

45 activitats

47 infants atesos

373 atencions realitzades

ESPLAIS DE DISSABTE

Activitats esporàdiques de respir i lleure

27 activitats

83 infants atesos

356 atencions realitzades

ALTRES ACTIVITATS

Disseny d'activitats a demanda

9 activitats per a altres entitats

93 infants atesos

148 atencions realitzades

A més, aquest any hem participat al **projecte pilot de conciliació familiar de l'IMPD de l'Ajuntament de Barcelona**

CRIT (Centre de Recerca, Innovació i Tecnologia)



Al CRIT **convertim necessitats en solucions innovadores que milloren la qualitat de vida i l'autonomia** dels infants amb pluridiscapacitat i les seves famílies



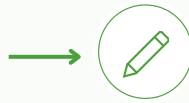
INNOVACIÓ APLICADA PER TRANSFORMAR REALITATS

QUÈ FEM?

Impulsem **projectes d'innovació tecnològica, educativa i de disseny** per crear suports adaptats i accessibles que responen a necessitats reals



Detectem necessitats de la vida diària dels infants i les seves famílies.



Dissenyem prototips personalitzats i solucions innovadores.



Avaluem i millorem amb rigor científic i evidència



Implementem i compartim per generar impacte real

COM HO FEM?

Un procés d'**innovació col·laborativa** que transforma **idees en solucions amb impacte**



AMB QUI COL·LABOREM?



Universitats i centres de recerca



Empreses i startups tecnològiques



Centres educatius sanitaris i socials professionals i famílies

CRIT (Centre de Recerca, Innovació i Tecnologia)

EL NOSTRE IMPACTE



Solucions innovadores
suports adaptats,
accessibles i
personalitzats



Millorem l'autonomia
i la participació
dels infants en la
seva vida diària



Acompanyem les famílies
oferint respostes
útils i adaptades
a cada realitat



Generem coneixement
publicacions,
formació i recursos
oberts a la comunitat



**Contribuïm a un futur més
inclusiu i accessible**

TAMBÉ SOM ECOSISTEMA D'INNOVACIÓ

- ✓ Hackatons i reptes d'innovació
- ✓ Projectes europeus
- ✓ Aliances i xarxes professionals
- ✓ Investigació amb impacte real

Quan els **dispositius comercials no donen una resposta satisfactòria a les necessitats no cobertes de la infància amb pluridiscapacitat, la nostra responsabilitat és desenvolupar-les.** És l'únic camí **per a que els nostres infants puguin ser actius i participar de les activitats del seu entorn social.**



Durant aquest curs, el CRIT ha consolidat un model d'innovació oberta basat en la col·laboració amb universitats i centres de coneixement de referència.

S'han desenvolupat sis projectes personalitzats per als infants de Nexè.



Hem impulsat projectes desenvolupats conjuntament amb estudiants i equips de la **Universitat Autònoma de Barcelona (Enginyeria, Psicologia i Educació Infantil)** i de l'**Escola Universitària Elisava (Enginyeria Industrial i Disseny de Producte)**.

CRIT (Centre de Recerca, Innovació i Tecnologia)

Formació i recerca

Hem organitzat la **5a Jornada Tècnica Anual** a la Universitat Ramon Llull / Blanquerna, sobre **Pluridiscapacitat i innovació: Necessitats i Solucions**, amb 147 persones inscrites. Una xarxa d'institucions referents en salut, recerca, educació, tecnologia, cultura i inclusió treballant plegades.

La **IV Jornada de Musicoteràpia de Nexe**, amb 70 persones inscrites, va reflexionar sobre la professió i el treball multidisciplinar a hospitals, escoles i centres d'atenció especialitzada, per cuidar i transformar a través de la música.

També hem realitzat **formacions a equips de centres educatius, sanitaris i socials**.

Pas a Pas / Banc de Recursos

Nexe ofereix un **servei d'assessorament i préstec de productes de suport i tecnologia inclusiva** per promoure l'intercanvi i l'economia circular per ajudar les famílies en el seu dia a dia.



PAS A PAS / Banc de Recursos

Travessera de Dalt, 104
08024 Barcelona
crit@nexefundacio.org
bancrecursos@nexefundacio.org

 **7**
Accions
formatives

 **264**
Participants

 **18**
Alumnes en
pràctiques

 **110**
Assessoraments

 **100**
Préstecs

 **45**
Donacions gestionades

TESTIMONI

Quan vam conèixer el CRIT de Nexe Fundació vam sentir que, per fi, algú escoltava de debò les necessitats del nostre fill. No només van crear un suport adaptat per a ell, sinó que van dedicar temps a entendre qui era, què necessitava i com podien ajudar-lo a ser més autònom en el seu dia a dia. El que més ens ha emocionat és que darrere de cada solució hi ha molta recerca, creativitat, sensibilitat i un compromís real amb les persones. El CRIT no només desenvolupa productes: crea oportunitats, dona resposta a necessitats que semblaven impossibles i ens fa sentir que no estem sols.

Blanca, mare del Toni



Sensibilització i impacte

A través de **programes, aliances i iniciatives solidàries, generem consciència, transformem mirades i construïm una societat més inclusiva.**



1. SENSIBILITZACIÓ

Una palanca clau per avançar en la inclusió. A través de programes com "La Màgia de la Girafa Blava" i de xerrades a escoles, AFA, empreses i centres educatius, promovem una mirada positiva sobre la diversitat i defensem els drets de la infància amb pluridiscapacitat.



Transformem mirades, creem aliances i reforçem una cultura d'inclusió basada en el respecte, l'equitat i la participació de tothom.



63

activitats



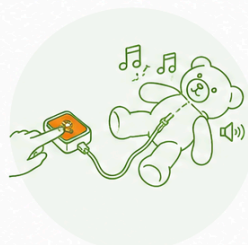
843

participants



2. FEM COMUNITAT

Teambuildings solidaris amb impacte social per a empreses. Treballem plegats per crear productes que milloren la qualitat de vida d'infants amb pluridiscapacitat (joguines adaptades i hamaques de bany).



1

activitat



21

participants



3. MOU-TE

Un moviment per la inclusió a través de l'esport i la natura. Aquest any hem impulsat el MOU Muntanyes, amb activitats de muntanya inclusiva per trencar barreres i viure experiències enriquidores per a tothom.



2

activitats



49

participants



4. INICIATIVES SOLIDÀRIES

Accions que compten amb la col·laboració de moltes persones i que generen recursos i visibilitat per continuar avançant.



Calendari Solidari

12ena edició del calendari solidari creat per la Montse i l'Isma, família de Nexa. Un projecte col·laboratiu que dona visibilitat a la diversitat i recapta fons per als nostres programes.



La Rosa que ens mou

Una jornada solidària que omple de roses els carrers per un mateix propòsit: la inclusió.



Gràcies a totes les persones, escoles, empreses i entitats que feu possible aquest impacte compartit.



Gràcies a totes les persones, escoles, empreses i entitats que feu possible aquest impacte compartit.



Sensibilització i impacte

A través de **programes, aliances i iniciatives solidàries, generem consciència, transformem mirades i construïm una societat més inclusiva.**



Comerç Amic

Darrere d'aquest segell hi ha **comerços que transformen la solidaritat en oportunitats per als infants amb pluridiscapacitat i les seves famílies.**



Voluntariat

Les **29 persones voluntàries de Nexe són un motor imprescindible per ampliar l'impacte de l'entitat i fer possible les nostres accions de sensibilització.**

COMERÇ AMIC DE NEXE



Incidència social i representació institucional

Durant el 2025, **Nexe Fundació** ha continuat reforçant la seva tasca d'incidència social i representació institucional amb l'objectiu de donar visibilitat a la realitat dels infants amb pluridiscapacitat i les seves famílies, promoure els seus drets i contribuir a la millora de les polítiques públiques i dels serveis d'atenció.



Al llarg de l'any, hem mantingut **reunions i espais de treball amb administracions públiques, representants polítics, organismes del tercer sector, centres sanitaris, universitats, empreses i entitats col·laboradores** per compartir necessitats, generar aliances i impulsar iniciatives que contribueixin a construir una societat més inclusiva.



Tancàvem 2025 amb la creació del **CENN (Centre Especialitzat en Neurorehabilitació i Neurodesenvolupament Infantil)**, en **aliança amb la Clínica del Remei**, per oferir una **atenció integral, especialitzada i coordinada entre els equips mèdics i terapèutics.**



Balanç econòmic

Comptes i resultats

El 2025 ha requerit assumir decisions valentes per garantir el futur de Nexe Fundació. Malgrat l'impacte econòmic de l'exercici, hem prioritzat la continuïtat dels serveis, la innovació i el desenvolupament de projectes estratègics, convençuts que invertir avui en capacitat, coneixement i aliançes és essencial per generar un major impacte social demà.

INGRESSOS



Prestació de serveis



454.878 €

Col·laboracions



9.781 €

Subvencions



2.114.560 €

Donacions i subvencions privades



633.940 €

DESPESES



Despesa personal



2.411.270 €

Despeses equipament i subministraments



934.037 €

Ajuts concedits



76.744 €

Despeses financeres



4.307 €

Amortitzacions



48.031 €

Consulta l'apartat de transparència per a més informació.



ORIGEN DELS RECURSOS

≧ 100% ≦

15%



Fons propis

19%



Fons privats

66%



Fons públics

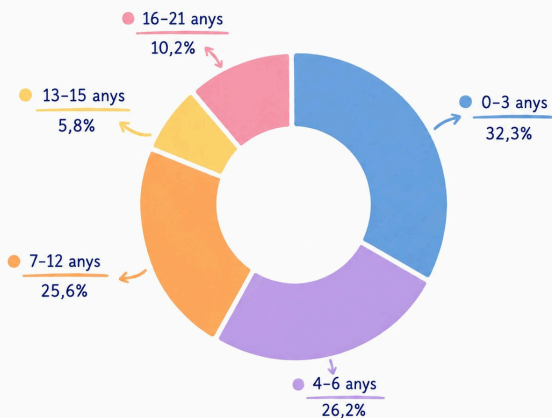
Destinem el **91% del finançament** a les **activitats d'atenció directa adreçades als infants, els joves i les famílies.**

La nostra missió és possible **gràcies a la solidaritat i el compromís de les persones, empreses i institucions** que creuen en el dret dels infants amb discapacitat a aprendre, jugar i participar en igualtat de condicions i amb els suports necessaris.

Impacte social

Nexe té un model **referent i innovador**: até **infants i joves de diferents edats i cobreix una àmplia zona geogràfica**:

INFANTS I JOVES ATEOS



COBERTURA GEOGRÀFICA



BALANÇ SOCIAL

389 Infants i joves atesos	634 Familiars atesos	158 Infants als nostres centres	256 Infants i joves / respir i lleure	41.803,20€ Ajudes econòmiques directes
50 Famílies becades	175 Professionals	29 Persones voluntàries	18 Alumnes en pràctiques	21 Grups de treball i comissions en els que participem

Amics, partners i col·laboradors

ADMINISTRACIONS PÚBLIQUES

Generalitat de Catalunya • Departament de Drets Socials i Inclusió • Departament d'Educació i Formació Professional • Departament de Salut • Departament d'Igualtat i Feminisme • Ajuntament de Barcelona - Institut Municipal de Persones amb Discapacitat - Institut Municipal d'Educació de Barcelona - Districte de Gràcia - Barcelona Activa • Consell Comarcal del Baix Llobregat • Ajuntament de Sant Feliu del Llobregat • Diputació de Barcelona - Àrea d'Inclusió Social - Àrea de Feminismes i Igualtat • Gobierno de España - Ministerio para la Transformación Digital y de Función Pública

PARTNERS ESTRATÈGICS

AVQ Legal • Clínica Nostra Senyora del Remei • EIS European International School • Fundació "la Caixa" • Fundació Ferrer de Música • Fundació Junta Constructora del Temple Expiatori de la Sagrada Família • Fundació ONCE • Fundación Privada Mercedes Armengou Riera • Fundación Manuel Lao • Fundació Antoni Serra Santamans • Fundació Sert • Fundació Maria Teresa Rodó • Sandrigham

EMPRESES I ENTITATS COL·LABORADORES

Banco Mediolanum • Dallonses, S.L. • Eurogerm Iberia • Fundació Maria Francisca de Roviralta • Fundació Privada Festa Major de Gràcia • Fundación Nuria García • Grupo Zena Pizza, S. Com. P.A. • Idilia Foods • Laplace Iberia • Miura Partners SGEIC, S.A. • Novagerm • Tokio Marine, S.A. • Vasava Artworks • Zurich Seguros

INICIATIVES SOLIDÀRIES I ENTITATS AMIGUES

Air-Val Internacional, S.A. • Asociación Fondo Social de la Plantilla Grifols • Casa Seat • CEE Europa • Club de Tennis La Salut • El Matí de Catalunya Ràdio (Bones Causes) • Enreda't Molins • Família Campos Filgueira • Farmàcia Soler Cuyàs • Forus Sardenya • Fundación Mediolanum • Hípica La Foixarda • Lawyers for Projects • Mediatric • Moreno Santos Joiers • Pastisseria Formentor • Restaurant Disbauxa • Spartan Race -Santa Susanna • Turrís Panem • Xiula

AMICS DE NEXE

Gràcies a totes les persones, donants, voluntàries i amigues de Nexe que, amb el seu compromís i confiança, contribueixen cada dia a fer possible la nostra missió.

ALIANCES INSTITUCIONALS

Conservatori Liceu • Escola Pau Casals • ESMUC • EUIT • EUROFRAGRANCE • Elisava • Fundación Grupo SIFU • Fundació Conservatori Liceu • Fundació Pere Tarrés • FUNITEC • Grupo Planeta • Hospital de la Santa Creu i Sant Pau • Hospital Sant Joan de Déu • Institut Escola Industrial • Instituto Severo Ochoa • Pérez-Llorca Abogados S.L.P. • Ramón Gaja • Sagrat Cor de Sarrià • Salesians Sant Vicenç dels Horts • Social Board Council La Salle • UAB • UNIR • UOC • UPC • UVic-UCC • Universidad Rey Juan Carlos • Universitat Blanquerna – Ramon Llull • Universitat La Salle

XARXA I PLATAFORMES DE LES QUALS FORMEM PART

CCF • Dincat • ECOM • FCVS • FEPCCAT • Projecte MEMS • Xarxa 0-3 Gràcia • Xarxa d'Accessibilitat i Vida Independent de l'Ajuntament de Barcelona • Xarxa d'Educació i Ciutat (PAE) • Xarxa d'Escoles més Sostenibles • Xarxa de Drets dels Infants de l'Ajuntament de Barcelona

PLATAFORMES I XARXES DE FILANTROPIA

Benevity • King Baudouin Foundation • Mi grano de arena • Myriad • Worldcoo



COL·LABORA

FES-TE AMIC DE NEXE FUNDACIÓ

moute@nexefundacio.org

<https://nexefundacio.org/amics-de-nexe/>

FES UN DONATIU

CaixaBank ES81 2100 1008 4802 0019 0160

BIZUM 02006

FES VOLUNTARIAT

voluntariat@nexefundacio.org

NEXE FUNDACIÓ

Escorial, 180
08024 Barcelona

Tel. **93 285 32 40**

nexefundacio@nexefundacio.org

www.nexefundacio.org

Segueix-nos

Facebook - @NexeFundacioPrivada

Instagram - @nexefundacio

LinkedIn - @NexeFundaciPrivada

Youtube - @NexeFundacioOficial

X - @nexefundacio

nexe

FUNDACIÓ

#somnexe #creixemjunts

1 NO POVERTY



2 ZERO HUNGER



3 GOOD HEALTH AND WELL-BEING



4 QUALITY EDUCATION



5 GENDER EQUALITY



8 DECENT WORK AND ECONOMIC GROWTH



9 INDUSTRY, INNOVATION AND INFRASTRUCTURE



10 REDUCED INEQUALITIES



11 SUSTAINABLE CITIES AND COMMUNITIES



12 RESPONSIBLE CONSUMPTION AND PRODUCTION



13 CLIMATE ACTION



16 PEACE, JUSTICE AND STRONG INSTITUTIONS



17 PARTNERSHIPS FOR THE GOALS

